

# Pannelli copertura monolamiera

Single sheet roofing panels

Verkleidungspaneele mit einseitigem Deckblech

Panneaux couverture tôle simple

Paneles de cobertura chapa única

B<sub>roof</sub> (t2)

## TK5 AC

Pannelli coibentati metallici con supporto esterno in acciaio zincato Sendzimir, alluminio, rame, acciaio inox ecc. e uno strato interno in alluminio centesimale naturale, con pendenze >7%.

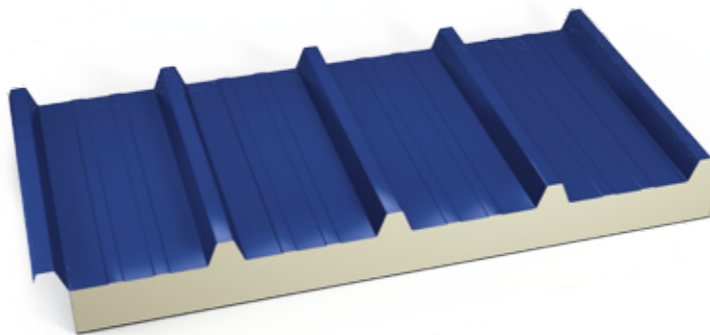
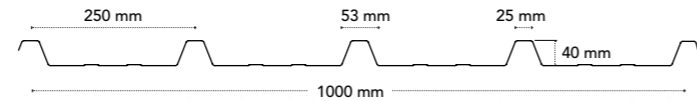
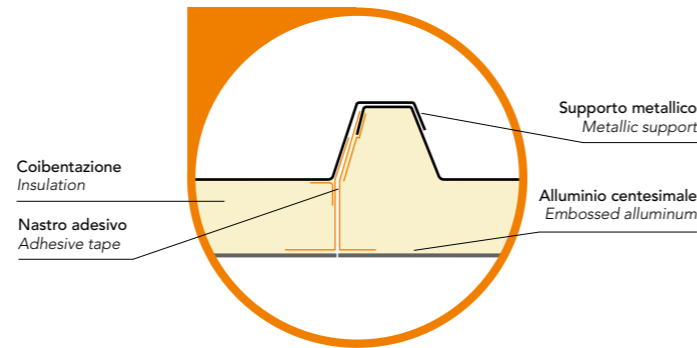
Particolarmente indicati per la fabbricazione di coperture leggere dove è comunque importante l'isolamento termico.

Insulated metal panels with exterior support in Sendzimir galvanized steel, aluminum, copper, stainless steel etc., and an interior layer of plain aluminum foil. Highly suitable for constructing light roofs where thermal insulation plays an important role, with pitches >7%.

Metallische Isolierungspaneel mit Außenträger aus sendzimirverzinktem Stahl, Aluminium, Kupfer, Edelstahl usw. und einer Innenschicht aus weißem Aluminium-Feinblech. Besonders geeignet für die Herstellung von leichten Verkleidungen, bei denen jedoch die Wärmeisolierung besonders wichtig ist, mit Neigungen >7%.

Panneaux isolants métalliques avec support externe en acier galvanisé Sendzimir, aluminium, cuivre, acier inox etc. et couche interne en aluminium centésimal naturel. Particulièrement indiqués pour la fabrication de couvertures légères où l'isolation thermique est importante, avec des pentes >7%.

Paneles aislados metálicos con soporte exterior de acero galvanizado Sendzimir, aluminio, cobre, acero inoxidable, etc. y una capa interior de aluminio centesimal natural. Particularmente indicados para la fabricación de coberturas ligeras donde en todo caso es importante el aislamiento térmico, con pendientes >7%.

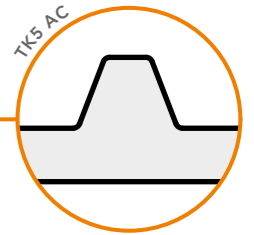


Resistenza al fuoco dall'esterno - External fire performance	
supporto esterno external support	B <sub>roof</sub> (t2)
acciaio - steel	certificato - certified
alluminio - aluminium	certificato - certified

Trasmittanza termica - Thermal transmittance	
Spessore pannello Panel thickness	U
mm	W/m²K
	EN ISO 6946
20	0,72
30	0,53
40	0,42
50	0,35
60	0,30
80	0,23
100	0,19

Il montaggio dei pannelli in parete può avvenire in posa sia verticale sia orizzontale. Nel caso di posa orizzontale si raccomanda di posizionare i pannelli con il maschio verso l'alto.  
Panels may be mounted as wall cladding, both vertically and horizontally. When mounting horizontally, it is recommended to install the panels with male facing up.

CARATTERISTICHE Characteristics Eigenschaften Caractéristiques Características	Freccia F ≤ 1/200 L	Deflection F ≤ 1/200L	Durchbiegung F ≤ 1/200L	Flèche F ≤ 1/200L	Flecha F ≤ 1/200L
<b>Note</b> È possibile anche il montaggio rovesciato		Notes Can also be installed upside-down	Bemerkungen Auch die umgekehrte Montage ist möglich	Notes Montage à l'envers possible	Notas También es posible el montaje al revés



TK5 AC		ACCIAIO - STEEL											
Spessore supporto Support thickness	mm	Distanza fra gli appoggi in m - Supports spacing (m)											
		▲ ▲ campata semplice - simple span											
Carico massimo uniformemente distribuito in kN/m² acciaio - Max load capacity kN/m² steel													
0,5		1	1,25	1,5	1,75	2	2,25	2,5	2,75	3	3,25	3,5	3,75
0,6	5,10	3,32	2,31	1,69	1,30	0,96	0,71						
0,7	6,14	3,93	2,73	2,00	1,53	1,15	0,84	0,63	0,48	0,38			
0,8	7,16	4,58	3,18	2,34	1,79	1,35	0,98	0,73	0,57	0,44	0,35		
1,0	8,20	5,24	3,64	2,67	2,05	1,54	1,12	0,84	0,65	0,51	0,41	0,33	
	10,24	6,55	4,55	3,34	2,56	1,93	1,40	1,05	0,81	0,64	0,51	0,41	

TK5 AC		ACCIAIO - STEEL											
Spessore supporto Support thickness	mm	Distanza fra gli appoggi in m - Supports spacing (m)											
		▲ ▲ ▲ ▲ campata multipla - multiple span											
Carico massimo uniformemente distribuito in kN/m² acciaio - Max load capacity kN/m² steel													
0,5		1	1,25	1,5	1,75	2	2,25	2,5	2,75	3	3,25	3,5	3,75
0,6	6,64	4,30	2,88	2,12	1,63	1,30	1,05	0,86	0,69	0,54			
0,7	7,68	4,91	3,41	2,51	1,92	1,52	1,23	1,01	0,81	0,64	0,51		
0,8	9,46	6,12	4,27	3,13	2,39	1,81	1,43	1,18	0,95	0,74	0,59	0,48	
1,0	11,04	7,04	4,87	3,56	2,71	2,13	1,64	1,35	1,08	0,85	0,68	0,55	
	14,13	9,16	6,33	4,63	3,52	2,77	2,04	1,69	1,35	1,06	0,85	0,69	

TK5 AC		ALLUMINIO - ALUMINIUM													
Spessore supporto Support thickness	mm	Distanza fra gli appoggi in m - Supports spacing (m)													
		▲ ▲ campata semplice - simple span							▲ ▲ ▲ ▲ campata multipla - multiple span						
Carico massimo uniformemente distribuito in kN/m² alluminio - Max load capacity kN/m² aluminium															
0,6		1	1,25	1,5	1,75	2	2,25	2,50	1	1,25	1,5	1,75	2	2,25	2,50
0,7	2,97	1,90	1,28	0,80	0,54	0,38	0,28	0,28	3,71	2,37	1,65	1,21	0,90	0,60	0,45
0,8	3,46	2,21	1,49	0,94	0,63	0,44	0,32	0,32	4,33	2,77	1,92	1,41	1,05	0,74	0,54
1,0	3,96	2,53	1,70	1,07	0,72	0,51	0,37	0,37	4,95	3,16	2,20	1,62	1,20	0,84	0,61
	4,94	3,16	2,13	1,34	0,90	0,63	0,46	0,46	6,18	3,96	2,75	2,02	1,50	1,05	0,77

Peso nominale dei pannelli - Nominal panel weight / kg/m²								
	Spessore nominale lamiera Nominal metal sheet thickness	Spessore nominale pannello mm - Nominal panel thickness mm						
		mm	20	30	40	50	60	80
Acciaio Steel	0,5	6,1	6,5	6,9	7,3	7,6	8,4	9,2
	0,6	7,1	7,5	7,9	8,2	8,6	9,4	10,1
	0,7	8,1	8,5	8,8	9,2	9,6	10,4	11,1
	0,8	9,1	9,5	9,8	10,2	10,6	11,4	12,1
Alluminio Aluminium	1,0	11,0	11,4	11,8	12,2	12,6	13,3	14,1
	0,6	3,2	3,6	4,0	4,4	4,8	5,5	6,3
	0,7	3,6	4,0	4,3	4,7	5,1	5,9	6,6
	0,8	3,9	4,3	4,7	5,1	5,4	6,2	7,0
	1,0	4,6	5,0	5,3	5,7	6,1	6,9	7,6